

IRBMS

<http://www.irbms.com>

Institut Régional du Bien-être, de la Médecine et du Sport Santé

NORD-PAS-DE-CALAIS – WWW.IRBMS.COM

Titre : Fractures du scaphoïde et pseudarthroses

Auteur(s) : Dr Michel SCHOOFS

Catégorie : Traumatologie du Sport

Date : Novembre 2012 – 17^{ème} Congrès IRBMS

Rappel : Ce diaporama, propriété exclusive de son/ses concepteur(s), ne peut être reproduit, ni diffusé en public, même partiellement sans autorisation expresse écrite. Pour ce faire veuillez nous envoyer votre demande à l'adresse suivante : contact@medecinedusport.fr

Note : **Attendre le chargement** du diaporama puis utilisez la **Barre d'espace** de votre clavier ou la roulette de votre **souris** pour passer d'une diapositive à l'autre.

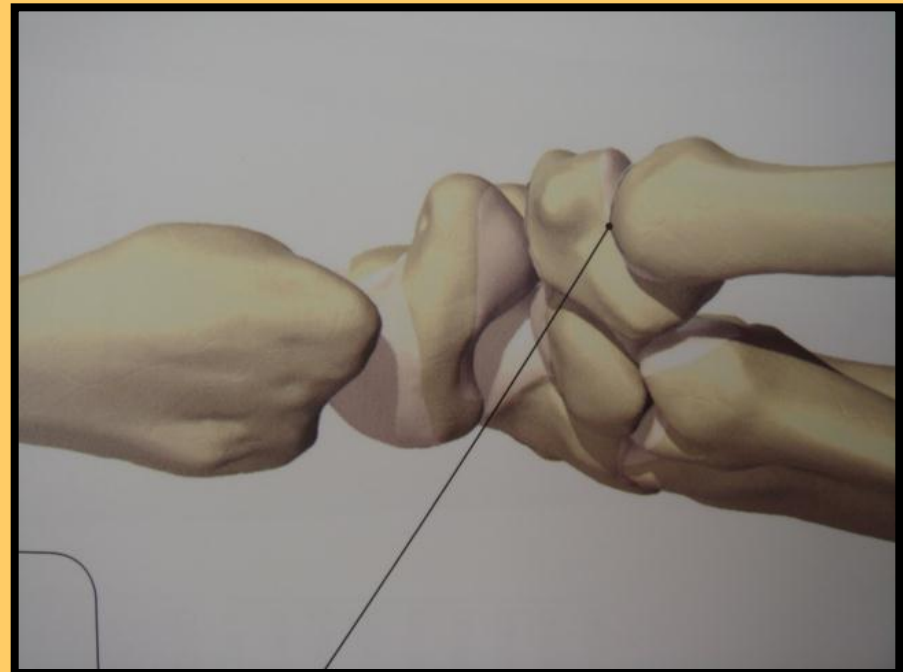
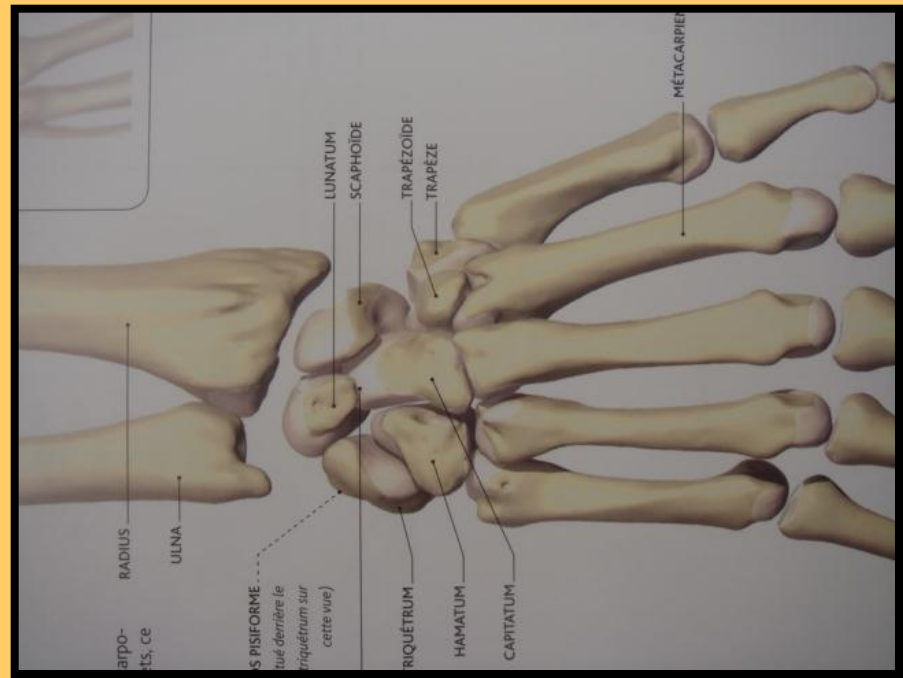


Fractures du scaphoïde et pseudarthroses

M. SCHOOFS Lille Sud 2012

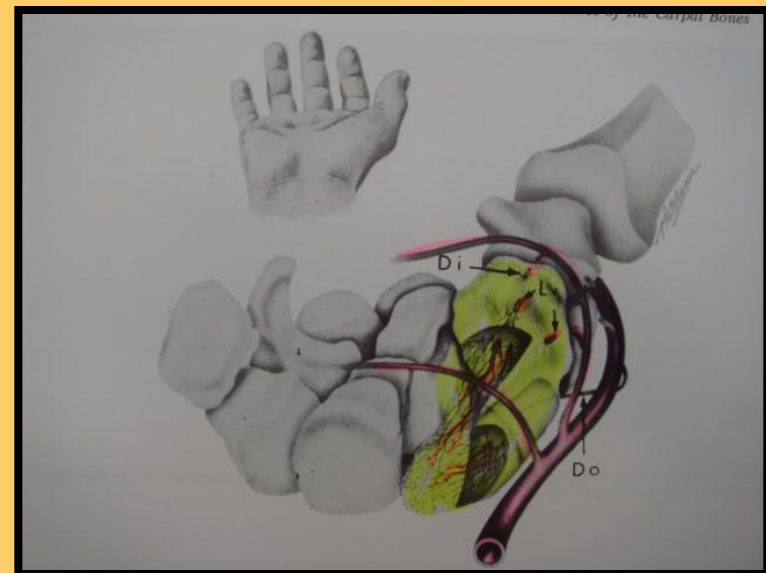
Anatomie

- Os en forme de « barque » du grec ΣΚΑΦΟΣ
- Importance du ligament scapholunaire

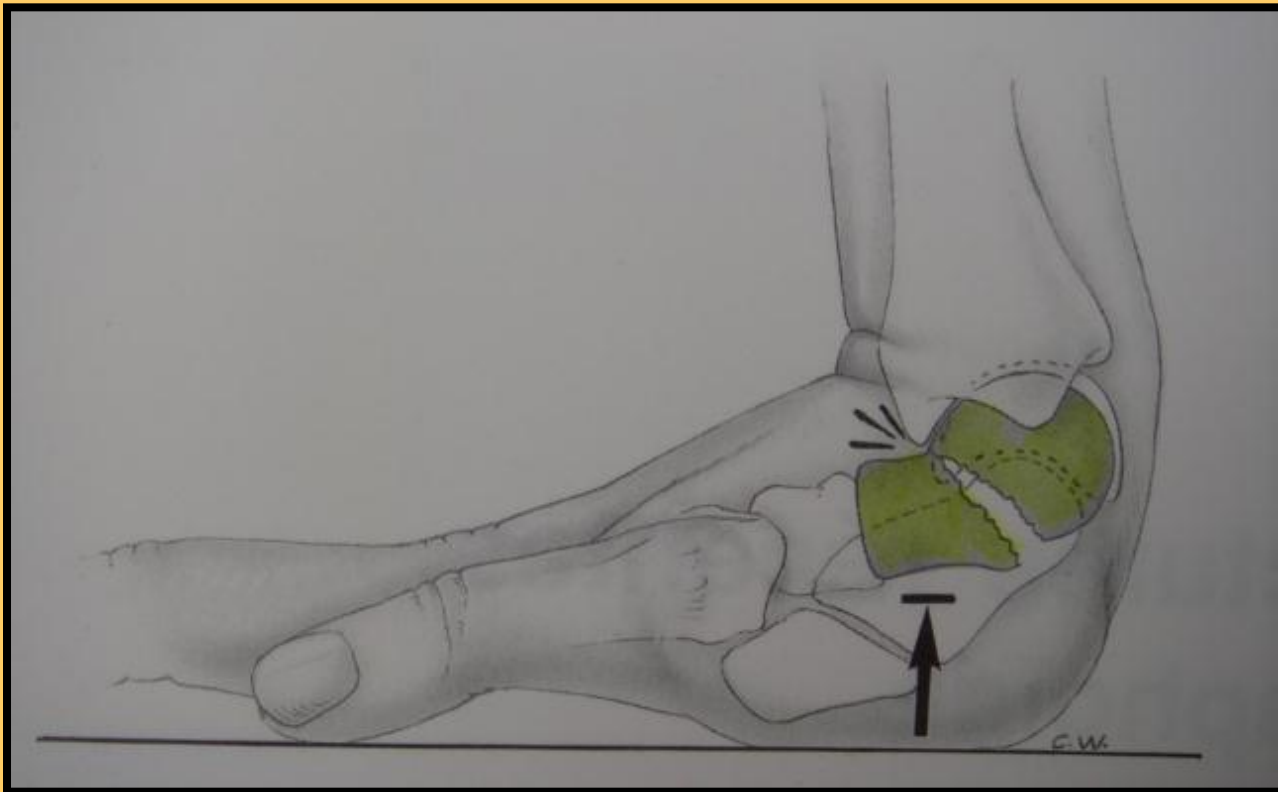


Anatomie

- Vascularisation :
branches de l'artère
radiale

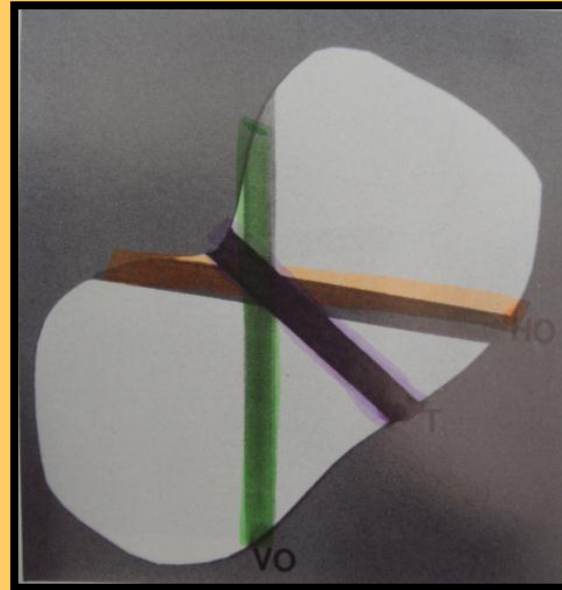


Mécanisme de la fracture

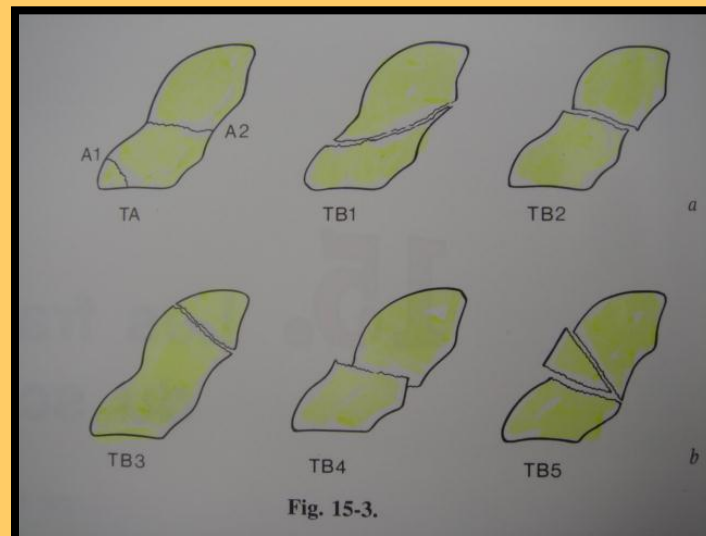


Classification des fractures du scaphoïde

- Taleisnik



- Herbert



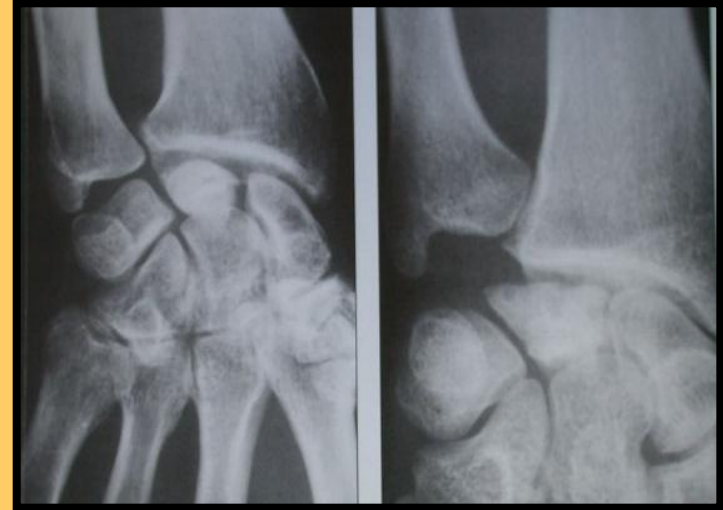
Diagnostic de la fracture du scaphoïde

- Clinique : douleurs à la tabatière anatomique et au tubercule du scaphoïde
- Radiographies : face, profil, incidence scaphoïde, comparatives
- Scanner, scintigraphie, IRM

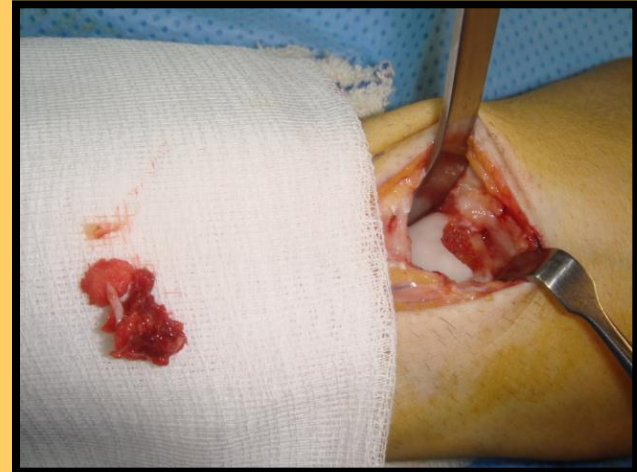
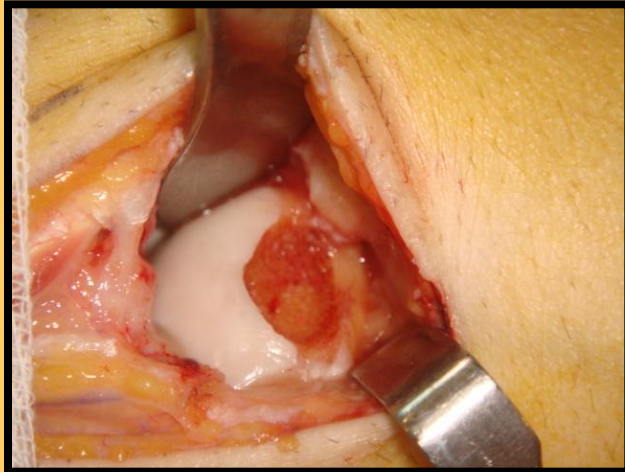


Diagnostic différentiel

- Scaphoïde bi-partita congénital
- Maladies de Kienbock et de Preiser
- Synostose scapho-trapèze



Diagnostic différentiel : Ostéome ostéoïde



Traitement primaire

- Fractures non déplacées, enfants et adultes jeunes : immobilisation de 3 mois, 15 à 20 % de pseudarthroses



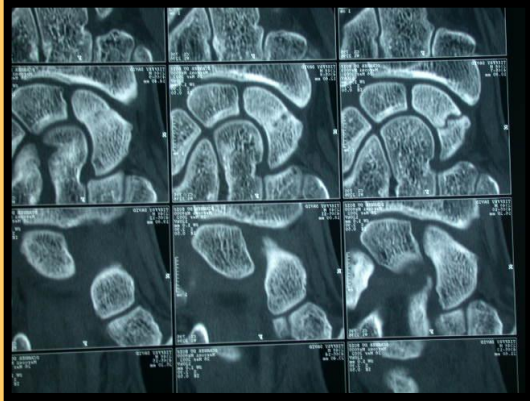
Traitement primaire

- Fractures non déplacées : adultes et travailleurs manuels = ostéosynthèse





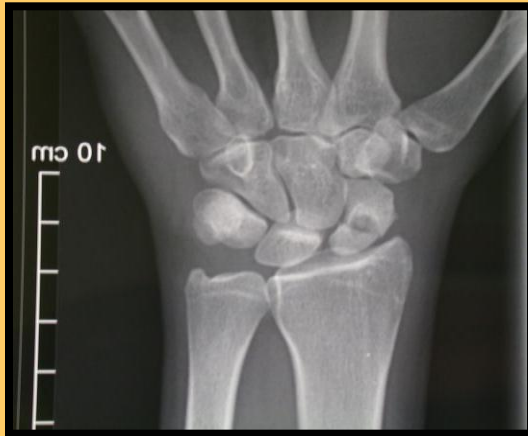




Traitement primaire

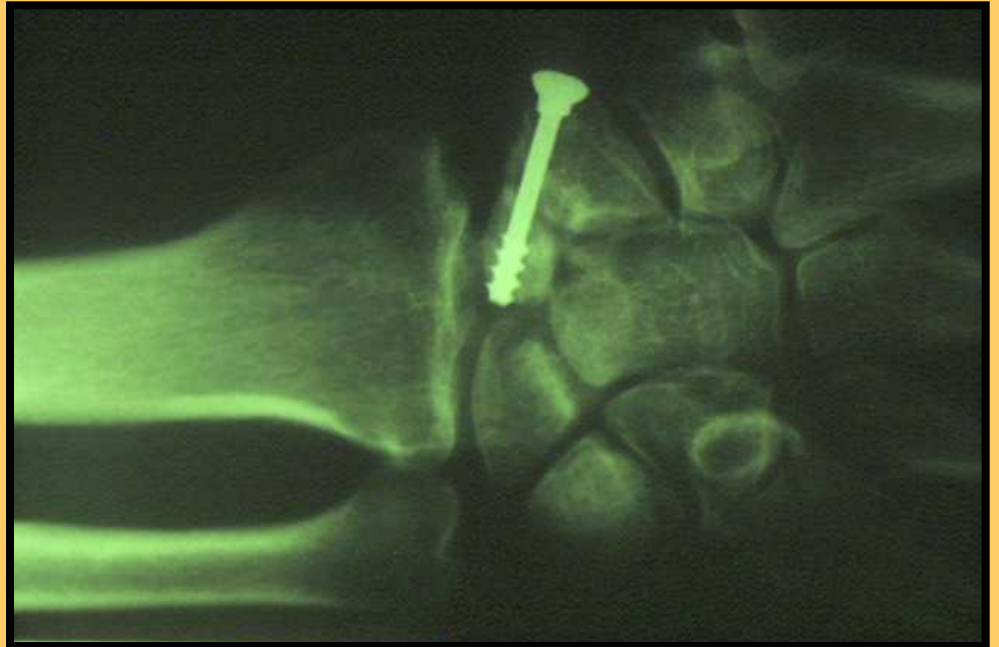
- Fractures déplacées non réductibles (très rares) : abord direct, réduction, ostéosynthèse à tout âge

Traitement primaire : fractures du pôle supérieur

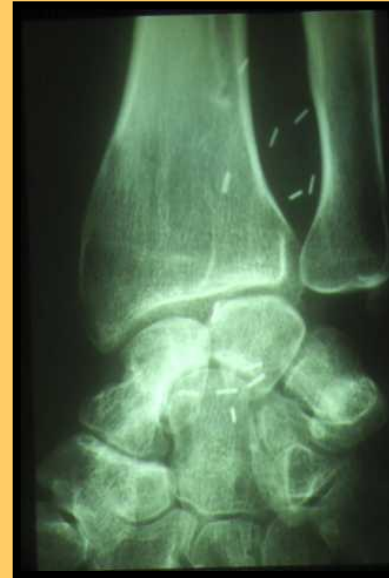
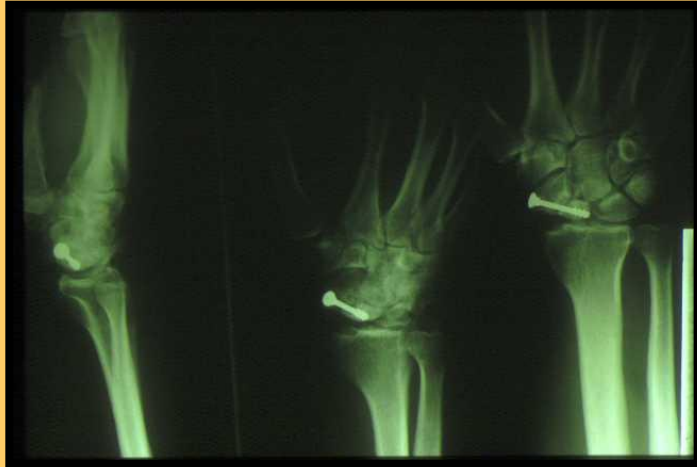


Traitement secondaire : les pseudarthroses

- La classique greffe cortico-spongieuse iliaque...
- Les greffons vascularisés confirment leur intérêt



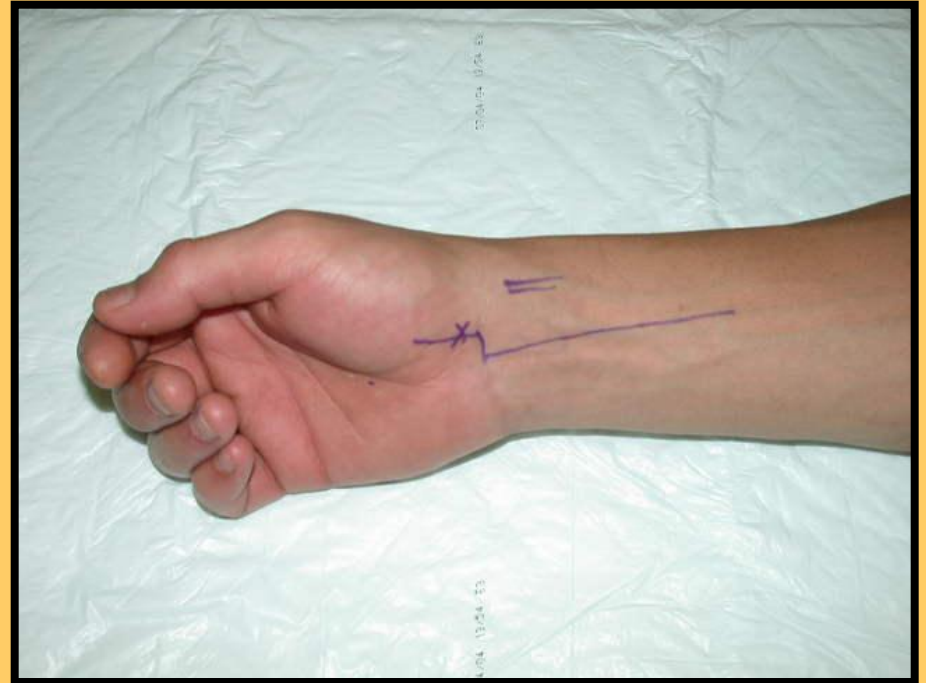
Lambeau interosseux antérieur

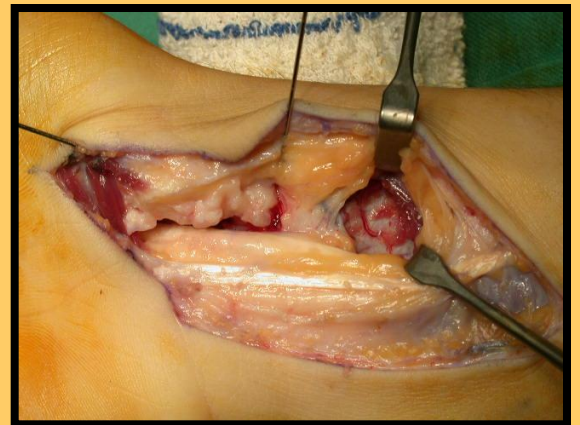
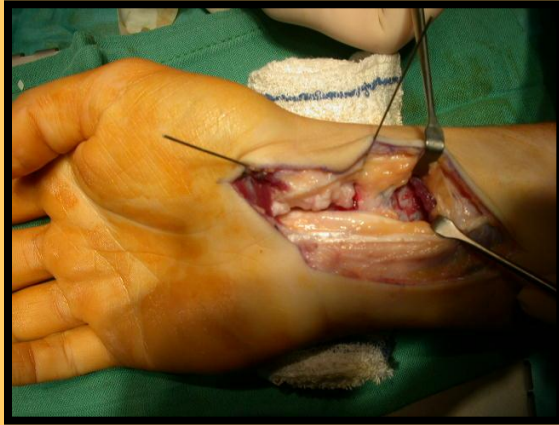




Lambeau radial épiphysaire

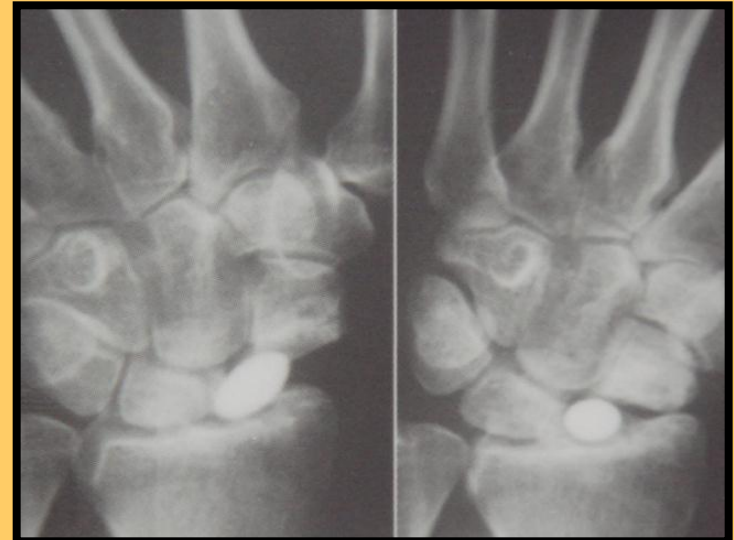
- Dorsal : Zaidenberg 1991
- Palmaire :
KUHLMANN 1987





Complications

- Nécrose polaire supérieure : prothèse APSI en pyrocarbone



Complications

- Snac : arthroplastie et ou arthrodèse



Conclusions

- Ne pas négliger une douleur du poignet
- Scanner en cas de doute
- Apport de la chirurgie précoce